



Diverses voiries 2017: Rue Raide Vallée avril 2017

ADMINISTRATION COMMUNALE

wanze



Chaussée de Wavre, 39 – 4520 Wanze
service.secretariat@wanze.be – 085 27 35 10

www.wanze.be



Introduction

Suite à la réunion tenue le 8 février 2017, de nombreuses suggestions, propositions et éclaircissements ont été apportés par les riverains sur l'avant-projet

→ Le projet a été réétudié





Processus d'étude

1. Collecte des retours des riverains
2. Visites sur place
3. Études des différentes solutions proposées
4. Mobilité
5. Détails des projets
6. Planning





1 - Principaux retour des riverains

- Ralentir la vitesse
- Sécuriser le cheminement piéton/ Sécuriser les piétons et les cyclistes
- Empêcher/ diminuer le trafic de camions
- Tronçon plus étroit (150-156) détérioration des maisons, insécurité lors des sorties des habitations (voitures et piétons), manœuvre pour les camionnettes dangereuses
- Affaissement du mur soutenant la route à hauteur du n°150 → important de limiter le trafic lourd et la fréquence des voitures
- Problématique du stationnement dans la zone 150-156
- Affaissement de la rue en direction du fossé à hauteur du n°156
- Stationnement dans la partie basse
- Remplacer les filets d'eau
- Ne pas accentuer l'érosion entre le fossé le long de la rue raide vallée et le ruisseau
- Informer de la présence de la 2^{ème} rue des taillis
- Souhait de réhabiliter la fontaine...



2- Visites sur place

BUT:

se rendre compte « par nos propres yeux » du quotidien des riverains

OBSERVATIONS

1. Largueur de voirie disponible
2. Vitesse
3. Dangerosité
4. Manque de visibilité
5. Manque d'emplacements de parking
6. ...





Localisation des demandes





→ Différentes propositions entendues et étudiées

- A. Voie sans issue: demi-tour difficile, livraison impossible, accès pompiers... → pas envisageable
- B. Voie sans issue avec borne rétractable (demande reçue de nombreux riverains): autorisé uniquement en cas de piétonnier → pas envisageable
- C. Feux alternatifs → étudiée plus en détails
- D. Sens unique: → étudiée plus en détails





OPTION 1: Feux alternatifs





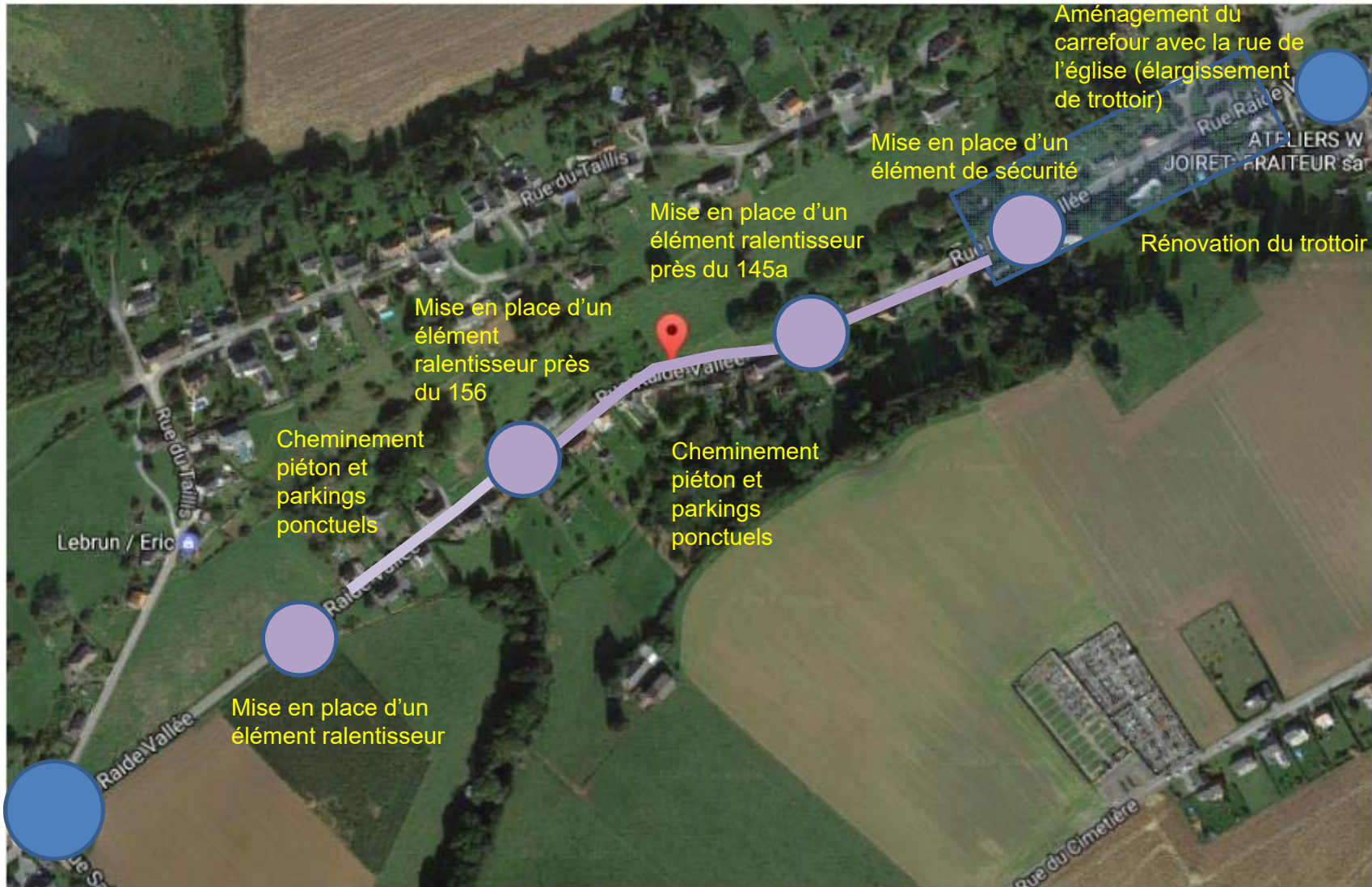
Mobilité

- A. Globalement inchangée
- B. Volonté de ralentir la circulation par les feux
- C. Croisement des riverains et de la circulation de transit nécessaire entre les feux → pas de trottoir possible (distance environ 350 m)
- D. Placement d'éléments ralentisseurs





OPTION 2: sens unique (descente)



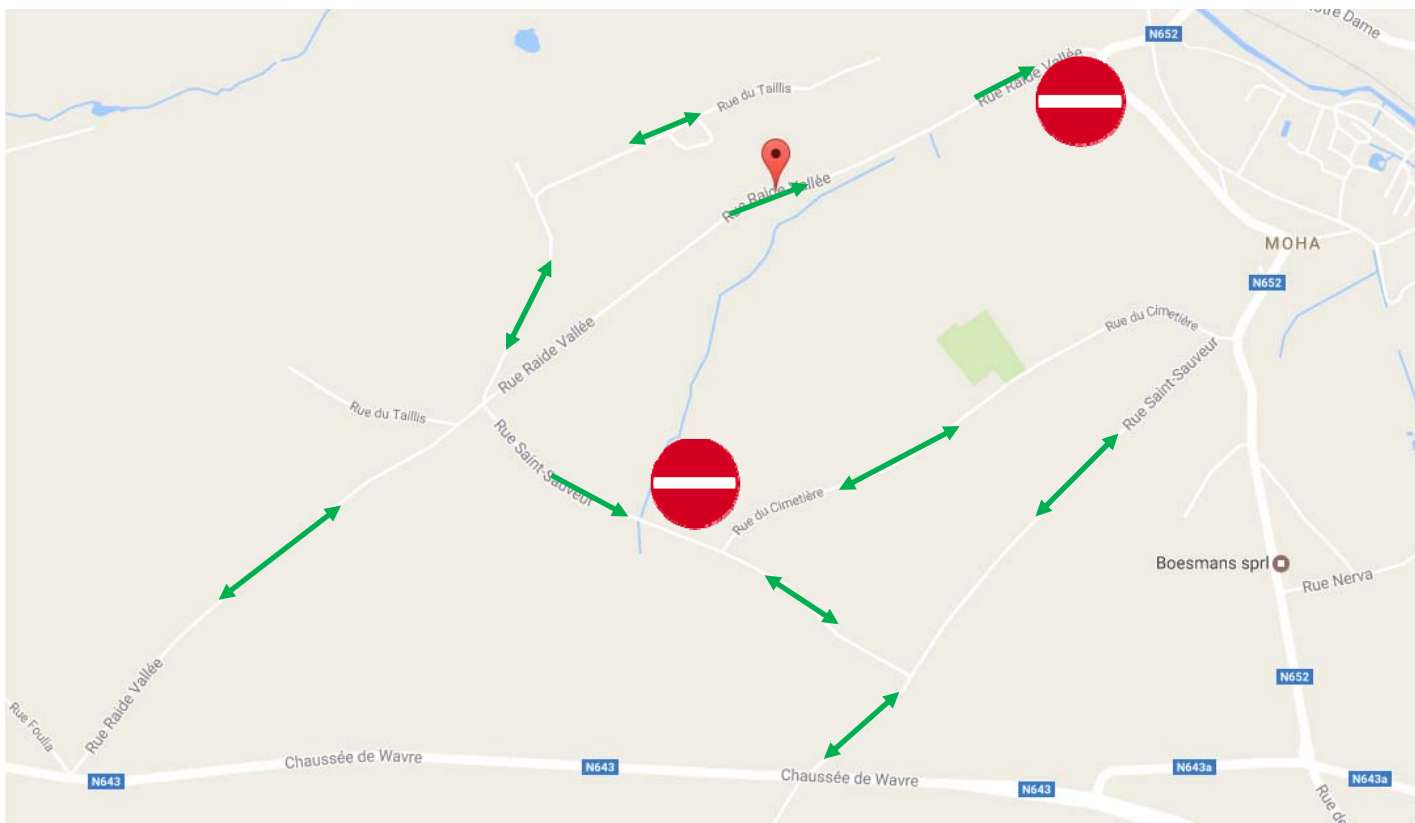


Mobilité

- A. Sécurisation du piéton
- B. Nécessité de passer à une seule bande de circulation (largeur de voirie)
- C. Augmentation de la vitesse car un sens de circulation
- D. Placement d'éléments ralentisseurs
- E. Impact sur la mobilité du village



Mobilité



- 1 : rue Raide Vallée – Moha /Taillis → ok pour aller vers MOHA (écoles, commerces de proximité...)
- 2: Taillis
- 3: rue Raide Vallée –taillis/ch Tirlemont (généraliser le moins possible le taillis)
- 4: rue saint sauveur: pas de report du trafic et croisement ok (partie 1)



Détail des projets



- Redessiner le carrefour
- Réfection d'un trottoir
- Parking autorisé sur le trottoir / sur la voirie
- Mise en place d'un dos d'âne « type sinusoïde » près de la fontaine





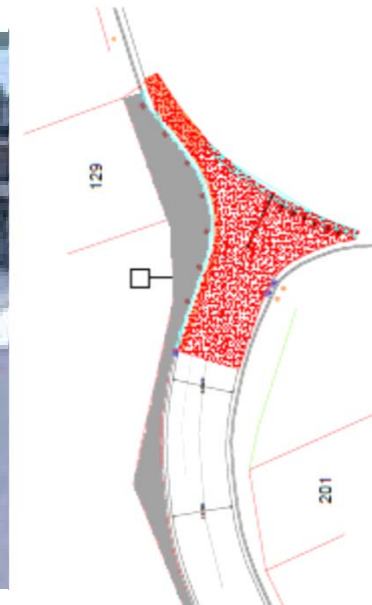
✓ Sécurisation du carrefour

Rétrécissement de la chaussée par élargissement d'un trottoir

Actuel



Projets « type »





✓ Réfection du trottoir coté « gauche » et stationnement



✓ Élément ralentisseur (sinusoïde ou coussin berlinois)



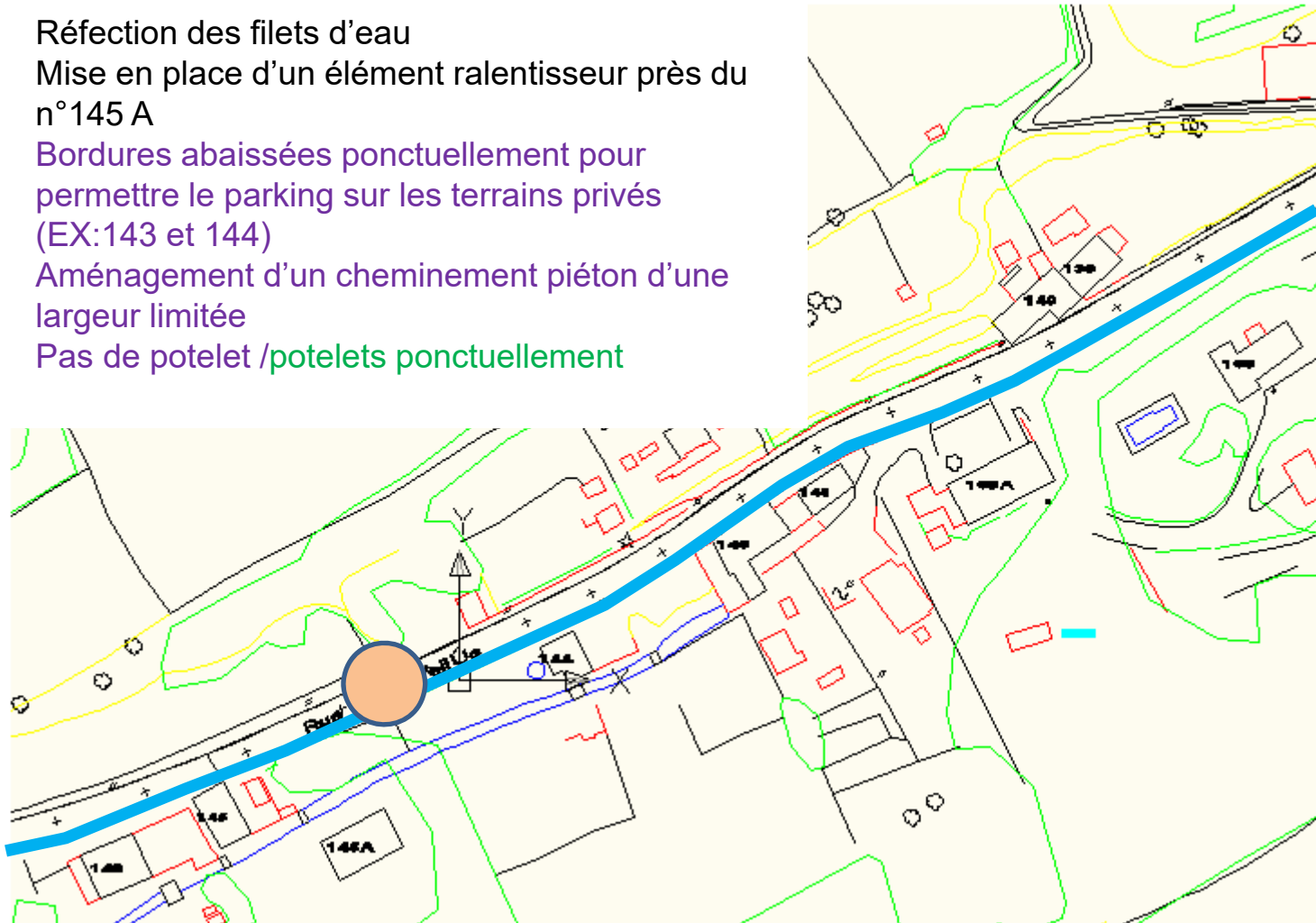


- Localement, réfection de la voirie
- Suppression des potelets
- Placement d'un feu alternatif





- Réfection des filets d'eau
- Mise en place d'un élément ralentisseur près du n°145 A
- Bordures abaissées ponctuellement pour permettre le parking sur les terrains privés (EX:143 et 144)
- Aménagement d'un cheminement piéton d'une largeur limitée
- Pas de potelet /potelets ponctuellement





✓ Réfection des filets d'eau

→ remplacement des filets d'eau en pavés par des filets d'eau en béton

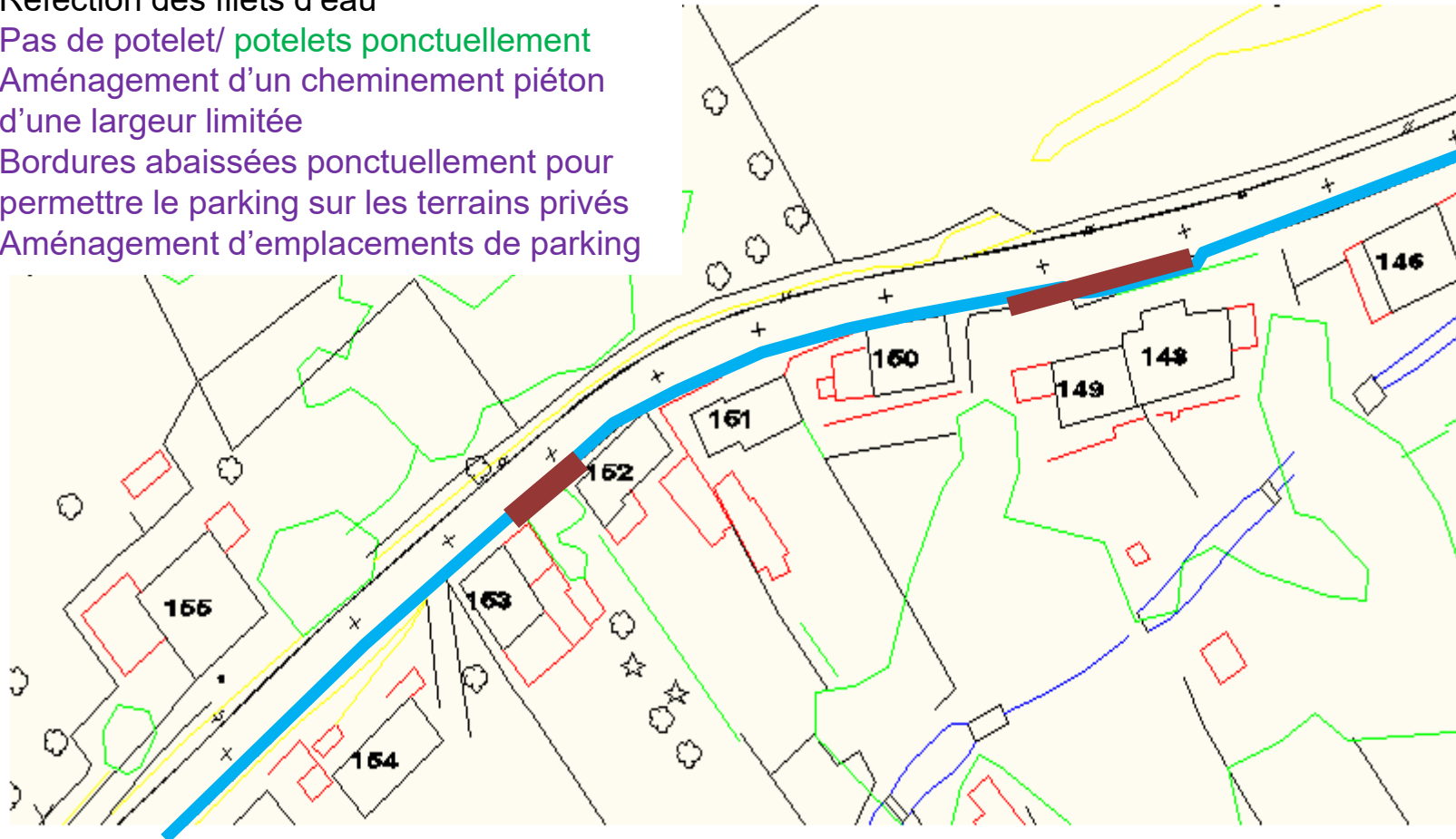
→ Localement, remplacement des filets d'eau en béton

Actuel





- Réfection des filets d'eau
- Pas de potelet/ potelets ponctuellement
- Aménagement d'un cheminement piéton d'une largeur limitée
- Bordures abaissées ponctuellement pour permettre le parking sur les terrains privés
- Aménagement d'emplacements de parking



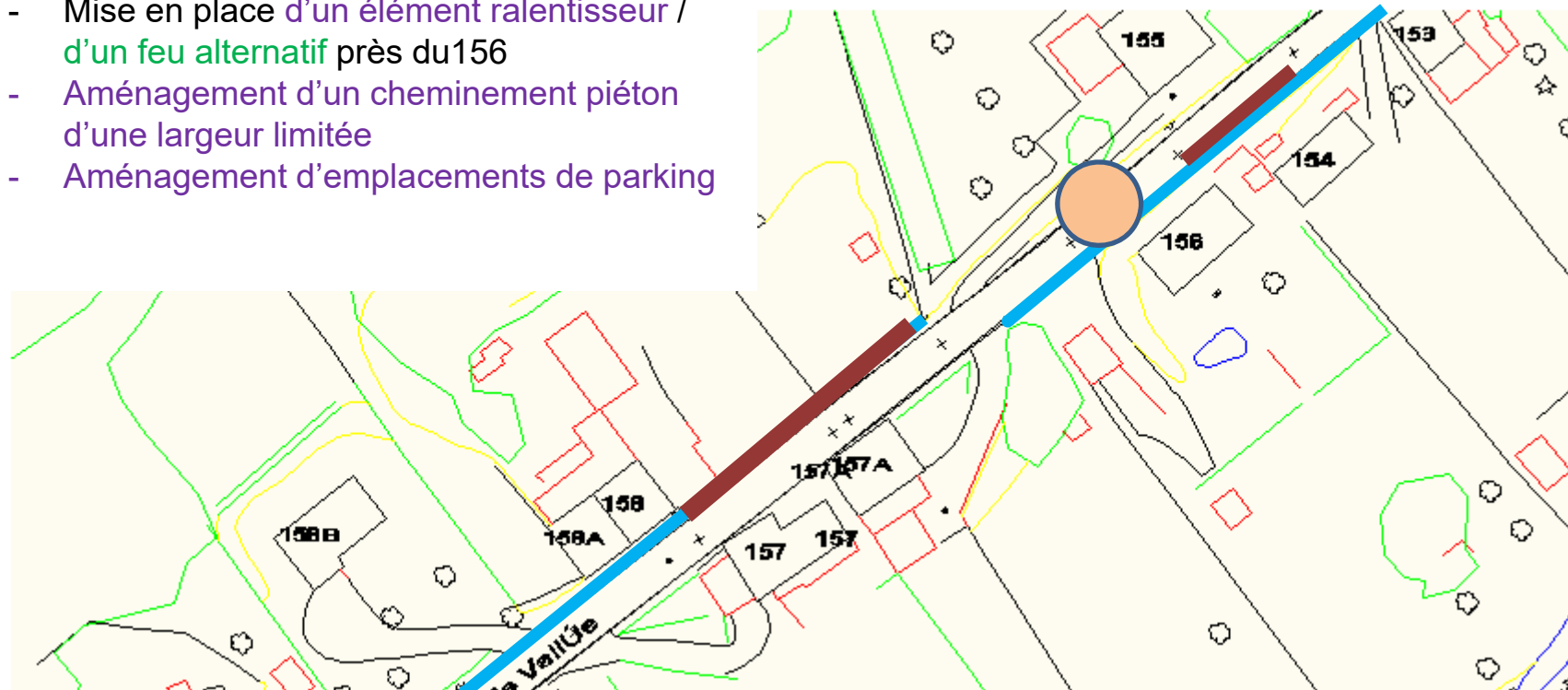


✓ Emplacements de parking





- Réfection des filets d'eau
- Pas de potelet
- Mise en place d'un élément ralentisseur / d'un feu alternatif près du 156
- Aménagement d'un cheminement piéton d'une largeur limitée
- Aménagement d'emplacements de parking



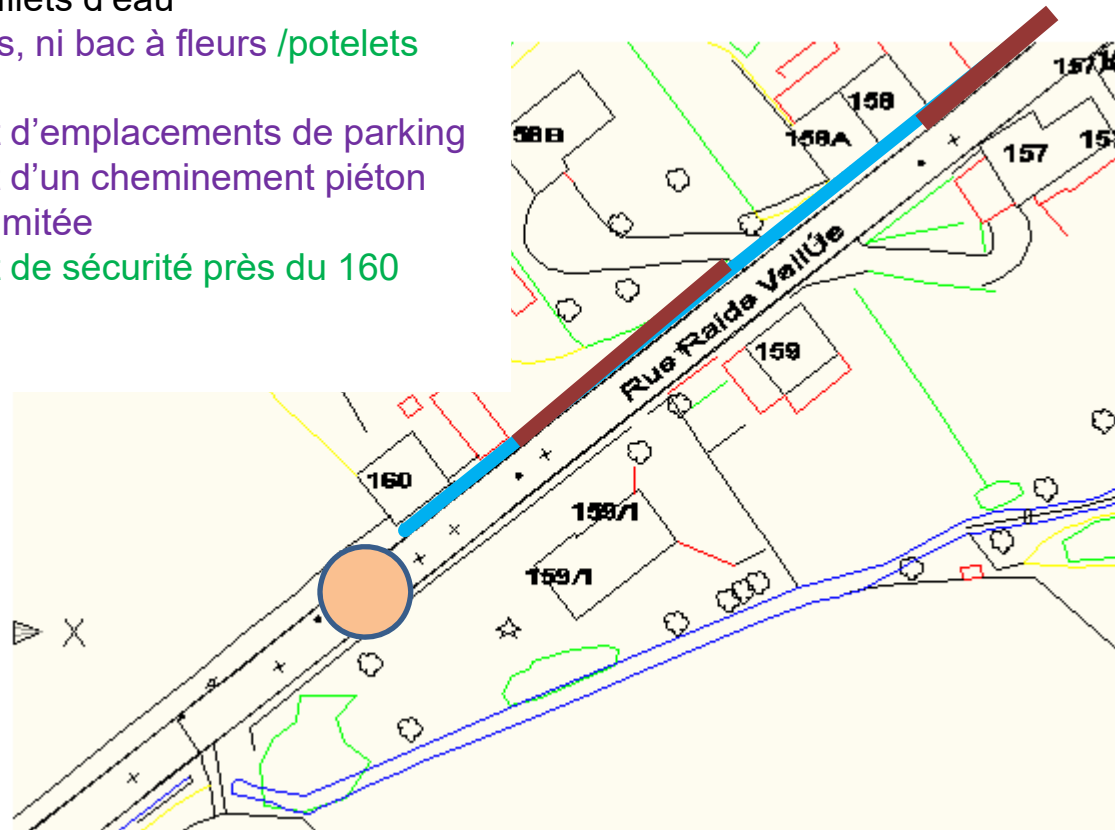


✓ Emplacements de parking





- Réfection des filets d'eau
- Pas de potelets, ni bac à fleurs /potelets localisés
- Aménagement d'emplacements de parking
- Aménagement d'un cheminement piéton d'une largeur limitée
- Aménagement de sécurité près du 160





✓ Emplacements de parking





→ placement d'un élément ralentisseur

Actuel



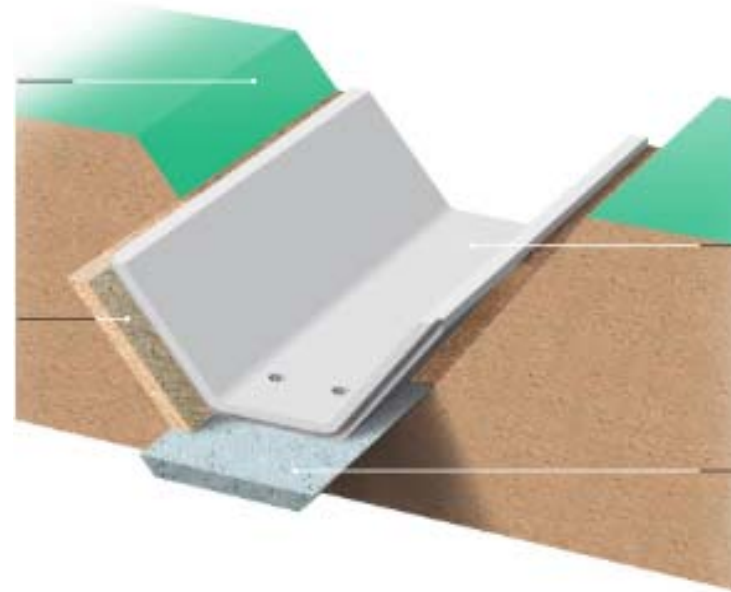


placement d'éléments béton en U pour consolider le fossé existant → pas intégré au projet actuel

Actuel



Projet « type »





→ Placement d'un élément ralentisseur au carrefour du Taillis et rétrécissement de la voirie à 3,5 m

Actuel





✓ Sécurisation du carrefour du taillis

- Placement d'un enduit rouge
- Canalisation de la circulation par modification du tracé des bas-côtés
- Création d'une zone d'agglomération reprenant le carrefour et la rue du Taillis (limitation induite à 50 km/h)
- Signalisation de la seconde rue du Taillis

Actuel



Projets « type »





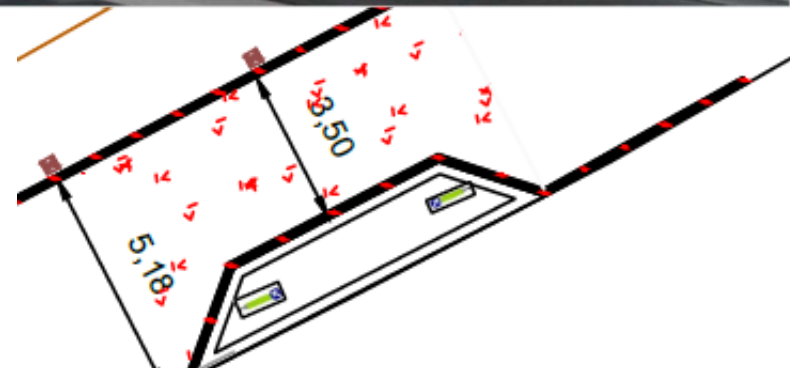
✓ Sécurisation du carrefour du taillis

- placement d'un rétrécissement « type chicane », et de bandes vibrantes, marquage de priorité de droite
- avant les habitations, côté droit en descente
- largeur voirie 3,5m
- Yeux de chat, marquage et potelets flexibles fluorescents

Actuel



Projets « type »





Placement de bandes-plates de chaque côté de la voirie

Actuel



Projet « type »





Planning

- 24 avril 2017: fin de la consultation
(présentation du projet disponible sur le site de la commune)
- Durée des travaux 9 mois à 1 an





Merci pour votre attention !

Contact:

Service des marchés publics

Chaussée de Wavre, 39 4520 Wanze

marches.publics@wanze.be

085/27 35 60

